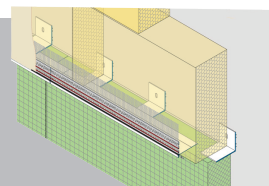


Einfach clevere Baustoffe.

quick-mix



APU-SOKA-TEX LOBATHERM Sockelprofil



PVC-Sockelleiste mit Tropfkante. Mit angeschweißtem Gewebestreifen zur sicheren Gewebeüberlappung mit dem Flächengewebe. Anwendung in Verbindung mit Perimeterdämmplatten im Sockelbereich.

Technische Information

Stablängen:	200 cm
Ausladung:	59 mm
Gewebebreite:	12,5 cm
Material:	Kunststoff
Verpackungseinheit:	25 Stäbe

EIGENSCHAFTEN:

- Sockelkantenprofil aus Kunststoff zum Einstecken zwischen Wand- und Perimeterdämmung
- Minimierung der Wärmebrückenwirkung
- mit Glasseidengewebe MW 4x4 mm, Breite 12,5 cm
- Breite Montagewinkel 50 mm

ANWENDUNG:

- Bei allen Wärmedämm-Verbundsystemen mit Perimeter- und Sockeldämmung (Polystyrol/Mineralwolle)
- Bei Gewebespachtelungen von 4 bis 6 mm und Edelputzen bis 3 mm
- Ggf. in Verbindung mit Montagewinkel anbringen:
Z16/60 Länge 60 mm für Dämmstoffdicken von 60-100 mm
Z16/120 Länge 120 mm für Dämmstoffdicken von 120-160 mm
- Den Produkten beigelegte Verarbeitungshinweise sind zu beachten

VERARBEITUNG:

- Wenn keine Sockeldämmung vorhanden ist, selbstklebende Montagewinkel APU-SOKA-Z16 in Flucht auf die zu dämmende Wand aufkleben (2 Stck/lfm)
- Nachfolgend unterste Reihe der Dämmplatten mit Klebmörtel, z.B. SKS leicht auf die Winkel aufsetzend – oder ohne Montagewinkel direkt auf eine bestehende Perimeterdämmung - an das Mauerwerk ankleben und antrocknen lassen
- Maximaler Überstand / Differenz zwischen Wanddämmplatte und Perimeterdämmung: 50 mm
- Ansetzmörtel für Sockelkantenprofil ca. 15 cm von der Unterkante her aufziehen, Profil zwischen Perimeter- und Wanddämmung einstecken, in den Mörtel eindrücken und ausrichten
- Anschließend Profile mit Steckverbinder verbinden, Profile mit Auflagenschere passend ablängen, Ecken mit den Eckverbindern APU-Z18 zusammenstecken. Steckverbinder können auch zum Fixieren der Sockelkantenprofile durch Eindrücken in die Dämmplatten verwendet werden. Auf die Eckverbinder kann nach oben hin mit Gewebeeckwinkeln (z.B. APU-TEX) angeschlossen werden. Gewebeteile überlappen sich dabei im Bereich des Sockelkantenprofils
- Anschließend Flächengewebe aufziehen. Führungsrillen des Sockelkantenprofils oberhalb der Tropfkante dienen dabei als Hilfe zur Führung eines Cuttermessers beim Kürzen überstehenden Gewebes (den Profilen beigelegten Verarbeitungshinweise beachten)
- Putzrückstände auf den sichtbaren Teilen der Profile müssen in noch feuchtem Zustand der jeweils verarbeiteten Mörtelschicht mit einem feuchten Tuch oder Schwamm abgewischt werden

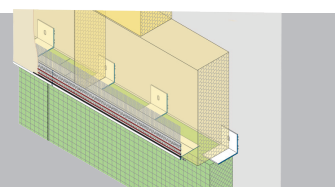
LIEFERFORM:

Verpackungseinheit: 25 Stäbe (Sockelkantenprofil, 50 mm), 25 Montagewinkel APU-Z16 je Beutel, bei 4 Beuteln pro Karton, 10 Eckverbinder je Beutel bei 10 Beuteln pro Karton.

Die Aussagen erfolgen aufgrund umfangreicher Prüfungen und Praxiserfahrungen. Sie sind nicht auf jeden Anwendungsfall übertragbar. Daher empfehlen wir gegebenenfalls Anwendungsversuche durchzuführen. Technische Änderungen im Rahmen der Weiterentwicklung vorbehalten. Im Übrigen gelten unsere allgemeinen Geschäftsbedingungen.

Stand: Mai 2015

APU-SOKA-TEX LOBATHERM Sockelprofil



Weitere Auskünfte durch:

quick-mix Gruppe GmbH & Co. KG

Mühlenschweg 6 • 49090 Osnabrück • Telefon 0541 601-01 • Telefax 0541 601-853

info@quick-mix.de

Notfallnummer: +49 551 19 240